

# Ausführung Standard

Standard connection option  
 Exécution standard  
 Versione standard

## Ausführung A:

Litze, glasseidenisoliert und silikon-  
 imprägniert, temperaturbeständig  
 bis 250 °C max  
 (Siehe Abb.1)

## Option A:

Strand, fibre glass insulated and  
 silicone impregnated, temperature  
 stable up to 250 °C max  
 (see fig. 1)

## Exécution A:

Sorties sous soie de verre siliconé,  
 température jusqu'à 250 °C maxi  
 (voir croquis 1)

## Versione A:

Cavetto con isolamento in fibra di  
 vetro, impregnato con silicone, stabile  
 di temperatura fino a 250 °C max.  
 (cfr. Fig. 1)

## Ausführung B:

Mit Fiberglasschlauch überzogen,  
 temperaturbeständig bis max. 300 °C  
 (Siehe Abb.2)

## Option B:

Covered with fibre glass hose,  
 temperature stable up to  
 300 °C max  
 (see fig. 2)

## Exécution B:

Sortie sous gaine fibres de verre,  
 température jusqu'à 300 °C maxi  
 (voir croquis 2)

## Versione B:

Rivestimento con guaina in fibra di  
 vetro, stabile di temperatura fino a  
 300 °C max.  
 (cfr. Fig. 2)

## Ausführung C:

Mit beschichtetem Fiberglass-  
 schlauch überzogen, temperatur-  
 beständig bis max. 220 °C  
 (Siehe Abb.3)

## Option C:

Covered with coated, fibre glass  
 hose, temperature stable up to  
 220 °C max  
 (see fig. 3)

## Exécution C:

Sortie avec gaine fibres de verre  
 couvrir, température jusqu'à  
 220 °C maxi  
 (voir croquis 3)

## Versione C:

Rivestimento con guaina in fibra di  
 vetro, coperto, stabile di temperatu-  
 ra fino a 220 °C  
 (cfr. Fig. 3)

## Ausführung D:

Hochtemperaturbeständige Litze  
 auf Anfrage möglich

## Option D:

High temperature stable strand  
 available on request

## Exécution D:

High temperature stable strand  
 available on request

## Versione D:

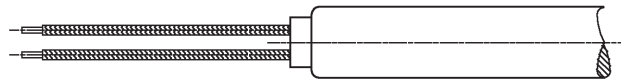
High temperature stable strand  
 available on request

### Abb. 1: Anschlussvariante Standardausführung A

Fig. 1: Connection option standard design A

Croquis 1: Variante standard A

Fig. 1: Variante di collegamento versione standard A

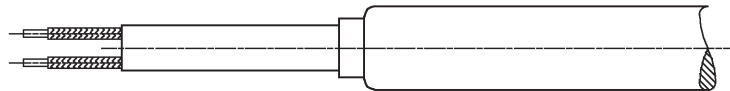


### Abb. 2: Anschlussvariante Standardausführung B

Fig. 2: Connection option standard design B

Croquis 2: Variante standard B

Fig 2: Variante di collegamento versione standard B

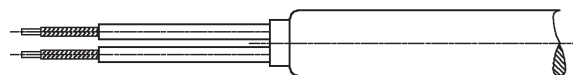


### Abb. 3: Anschlussvariante Standardausführung C

Fig. 3: Connection option standard design C

Croquis 3: Variante standard C

Fig. 3: Variante di collegamento versione standard C



Ihne & Tesch GmbH · D-58507 Lüdenscheid · Telefon +49(0)23 51/6 66-0 · Keller, Ihne & Tesch KG · D-68623 Lampertheim · Telefon +49(0)62 41/9 88 08-0  
 Ihne & Tesch GmbH · D-90441 Nürnberg · Telefon +49(0)9 11/9 66 78-0 · Keller, Ihne & Tesch GmbH · A-3350 Haag · Telefon +43(0)74 34/4 38 80  
 Celtic S.A.R.L. · F-77290 Mitry-Mory · Téléphone +33(0)1 60 21 21 80 · K.I.T. Electroheat Limited · UK-Tonypandy CF40 2BA · Phone +44(0)1443/442176

# Ausführung Standard

Standard connection option  
Exécution standard  
Versione standard

## Ausführung E:

Hochhitzebeständige Litze  
zusätzlich isoliert mit Keramikperlen  
isoliert, temperaturfest bis ca.  
600°C  
(Siehe Abb. 4)

## Option E:

Insulated with ceramic beads, with  
high temperature stable cable,  
temperature stable up to  
approx. 600°C  
(see fig. 4)

## Exécution E:

Sorties sous perles  
céramique. Température  
environ 600°C  
(voir croquis 4)

## Versione E:

Isolamento con perle di ceramica,  
con cavetto resistente alle alte  
temperature fino a ca. 600°C  
(cfr. Fig. 4)

## Ausführung F:

Mit eingebautem Schutzleiter  
(Siehe Abb. 5)

## Option F:

With integral conductor  
(see fig. 5)

## Exécution F:

Sorties avec fil de Terre  
(voir croquis 5)

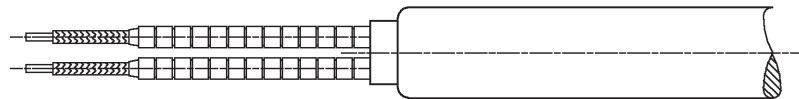
## Versione F:

Con conduttore di protezione  
incorporato  
(cfr. Fig. 5)

### Abb. 4: Anschlussvariante Standardausführung E

Fig. 4: Connection option standard design E  
Croquis 4: Variante standard E

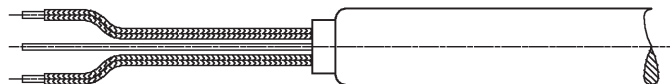
Fig. 4: Variante di collegamento versione standard E



### Abb. 5: Anschlussvariante Standardausführung F

Fig. 5: Connection option standard design F  
Croquis 5: Variante standard F

Fig. 5: Variante di collegamento versione standard F



Ihne & Tesch GmbH · D-58507 Lüdenscheid · Telefon +49(0)23 51/6 66-0 · Keller, Ihne & Tesch KG · D-68623 Lampertheim · Telefon +49(0)62 41/9 88 08-0  
Ihne & Tesch GmbH · D-90441 Nürnberg · Telefon +49(0)9 11/9 66 78-0 · Keller, Ihne & Tesch GmbH · A-3350 Haag · Telefon +43(0)74 34/4 38 80  
Celtic S.A.R.L. · F-77290 Mitry-Mory · Téléphone +33(0)1 60 21 21 80 · K.I.T. Electroheat Limited · UK-Tonypanydy CF40 2BA · Phone +44(0)1443/442176

## Mit Schraubanschluss

With screw connection  
Avec bornes filetées  
Con collegamento a vite

### Ausführung G:

Ab Ø 23 mm M3,5 aus VA  
Ab Ø 32 mm M4  
Bei PDE und PDS Heizpatronen ab  
Ø 24 mm Schraubanschluss  
möglich  
(siehe Abb. 6)

### Option G:

From Ø 23 mm M3,5 made of  
steel  
From Ø 32 mm M4  
With PDE and PDS Cartridge  
Heaters from Ø 24 mm screw  
connection possible  
(see fig. 6)

### Exécution G:

A partir de Ø 23 mm des bornes  
filetées inox M3.5  
A partir de Ø 32 mm des bornes  
filetées inox M4  
Pour les PDE (CCSI) et PDS (CDM)  
à partir du Ø 24 mm, possibilité de  
sorties à broches filetées  
(voir croquis 6)

### Versione G:

A partire da Ø 23 mm M 3,5 in VA  
A partire da Ø 32 mm M 4  
Collegamento a vite possibile per  
resistenze a cartuccia Tipo PDE e  
PDS con Ø 24 mm  
(cfr. Fig. 6)

### Ausführung H:

Optional ab 10 mm  
Patronendurchmesser vergrößertes  
Kopfteil  
(siehe Abb. 7)

### Option H:

Optional enlarged head part, from  
cartridge diameter 10 mm  
(see fig. 7)

### Exécution H:

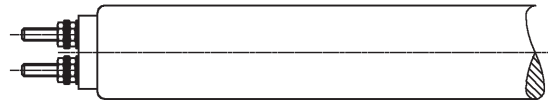
En option: tête spéciale à partir de  
10 mm diamètre de cartouches  
chauffantes  
(voir croquis 7)

### Versione H:

Elemento testa ingrandito in  
opzione da 10 mm diametro di  
caruccia  
(cfr. Fig. 7)

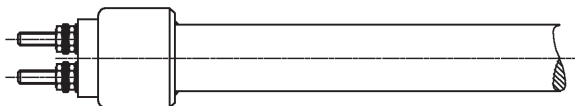
### Abb. 6: Anschlussvariante Ausführung G

Fig. 6: Connection option G  
Croquis 6: Variante des sorties exécution G  
Fig. 6: Variante di collegamento versione G



### Abb. 7: Anschlussvariante Ausführung H

Fig. 7: Connection option H  
Croquis 7: Variante des sorties exécution H  
Fig. 7: Variante di collegamento versione H



## Mit 3-adriger Litze

With 3-core strand  
Avec câble (2 + Terre)  
Con cavetto a tre fili

### Ausführung I:

Anschlussvariante mit 3-adriger Litze und Drahtgeflechtschlauch  
(Siehe Abb. 8)

### Option I:

Connection option with 3-core cable and metal braided hose  
(see fig. 8)

### Exécution I:

Variante avec câble 3 âmes (2 + T) sous tresse métallique  
(voir croquis 8)

### Versione I:

Variante di collegamento con cavetto a tre fili e guaina in calza metallica  
(cfr. Fig. 8)

### Ausführung K:

Anschlussvariante mit 3-adriger Litze und Spiralschlauch oder Anschlussvariante mit 3-adriger Litze und Edelstahlwellschlauch (optional gasdicht verschweißt)  
(Siehe Abb. 9)

### Option K:

Connection option with 3-core cable and spiral hose connection option or with 3-core cable and stainless steel flexible hose  
(see fig. 9)

### Exécution K:

Variante avec câble 3 âmes (2 + T) sous gaine métallique flexible. Ou Variante avec câble 3 âmes (2 + T) sous gaine inox étanche  
(voir croquis 9)

### Versione K:

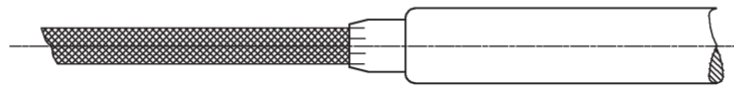
Variante di collegamento con cavetto a tre fili e tubo flessibile a spirale Variante di collegamento o con cavetto a tre fili e guaina ondulata in acciaio inox  
(cfr. Fig. 9)

### Abb. 8: Anschlussvariante Ausführung I

Fig. 8: Connection option I

Croquis 8: Variante I

Fig. 8: Variante di collegamento versione I

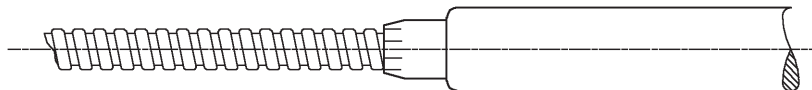


### Abb. 9: Anschlussvariante Ausführung K

Fig. 9: Connection option K

Croquis 9: Variante K

Fig. 9: Variante di collegamento versione K



## Kopf mit Silikon ausgegossen

Head cast with silicone  
Tête sous silicone  
Testa colata in silicone

### Ausführung L:

Kopf mit Silikon ausgegossen  
(Feuchtigkeitsschutz),  
temperaturfest bis ca. 200 °C  
(Siehe Abb.10)

### Option L:

Head cast with silicone (moisture  
protection), temperature stable up  
to approx. 200 °C  
(see fig. 10)

### Exécution L:

Tête sous silicone (protection  
contre l'humidité). température  
environ 200 °C  
(voir croquis 10)

### Versione L:

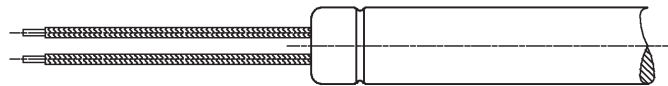
Testa colata in silicone (protezione  
contro l'umidità), resistente fino a  
una temperatura di ca. 200 °C  
(cfr. Fig. 10)

### Abb. 10: Anschlussvariante Ausführung L

Fig. 10: Connection option L

Croquis 10: Variante L

Fig. 10: Variante di collegamento versione L



# Mit Winkelklotz

With angular block  
Avec coudée cubique  
Con segmento angolare

**Ausführung M:**  
Winkelanschluss mit angeschweißtem Winkelklotz  
(Siehe Abb. 11)

**Option M:**  
Angular connection with welded angular block  
(see fig. 11)

**Exécution M:**  
Coudée équerre avec forme cubique soudée  
(voir croquis 11)

**Versione M:**  
Collegamento ad angolo con segmento angolare saldato  
(cfr. Fig. 11)

Ausführung M · Option M · Exécution M · Versione M										
Patronendurchmesser <sup>1</sup>	6,5 mm	8 mm	10 mm	12,5 mm	16 mm	20 mm	1/4"	3/8"	1/2"	5/8"
Ø [d]	7,5 mm	9 mm	11 mm	11 mm	14 mm	18 mm	7,5 mm	11 mm	11 mm	14 mm
B	10 mm	10 mm	14 mm	14 mm	18 mm	25 mm	10 mm	14 mm	14 mm	18 mm

<sup>1</sup> Cartridge diameter

<sup>1</sup> Diamètre de la cartouche

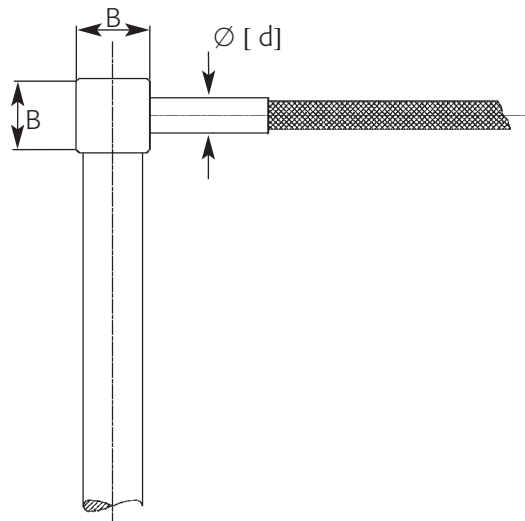
<sup>1</sup> Diametro cartucce

## Abb. 11: Anschlussvariante Ausführung M

Fig. 11: Connection option M

Croquis 11: Variante M

Fig. 11: Variante di collegamento versione M



Ihne & Tesch GmbH · D-58507 Lüdenscheid · Telefon +49(0)23 51/6 66-0 · Keller, Ihne & Tesch KG · D-68623 Lampertheim · Telefon +49(0)62 41/9 88 08-0  
Ihne & Tesch GmbH · D-90441 Nürnberg · Telefon +49(0)9 11/9 66 78-0 · Keller, Ihne & Tesch GmbH · A-3350 Haag · Telefon +43(0)74 34/4 38 80  
Celtic S.A.R.L. · F-77290 Mitry-Mory · Téléphone +33(0)1 60 21 21 80 · K.I.T. Electroheat Limited · UK-Tonypandy CF40 2BA · Phone +44(0)1443/442176

# Mit Stahl-Rohrbogen

With angular connection  
 Avec coudée rond en acier  
 Con curva in acciaio

**Ausführung N:**  
 Winkelanschluss mit angeschweißtem Stahl-Rohrbogen  
 (Siehe Abb. 12)

**Option N:**  
 Angular connection with welded steel tube bow (see fig. 12)

**Exécution N:**  
 Coudée rond en acier soudé (voir croquis 12)

**Versione N:**  
 Collegamento ad angolo con curva in acciaio saldata (cfr. Fig. 12)

Ausführung N · Option N · Exécution N · Versione N										
Patronendurchmesser <sup>1</sup>	6,5 mm	8 mm	10 mm	12,5 mm	16 mm	20 mm	1/4"	3/8"	1/2"	5/8"
A	17,3 mm	18 mm	22 mm	25 mm	33 mm	39 mm	18 mm	22 mm	25 mm	33 mm
B	14,3 mm	15 mm	19 mm	22,3 mm	29 mm	35 mm	14,5 mm	18,8 mm	22,4 mm	29 mm

<sup>1</sup> Cartridge diameter

<sup>1</sup> Diamètre de la cartouche

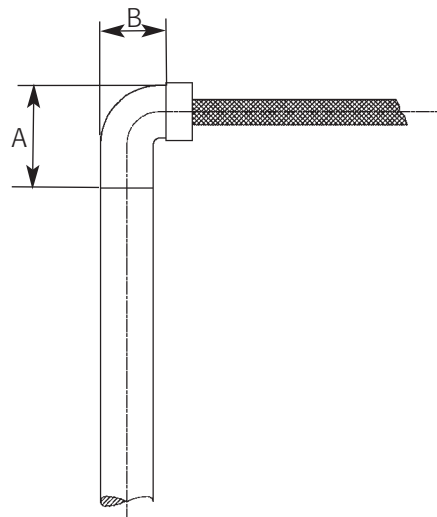
<sup>1</sup> Diametro cartucce

## Abb. 12: Anschlussvariante Ausführung N

Fig. 12: Connection option N

Croquis 12: Variante N

Fig. 12: Variante di collegamento versione N



Ihne & Tesch GmbH · D-58507 Lüdenscheid · Telefon +49(0)23 51/6 66-0 · Keller, Ihne & Tesch KG · D-68623 Lampertheim · Telefon +49(0)62 41/9 88 08-0  
 Ihne & Tesch GmbH · D-90441 Nürnberg · Telefon +49(0)911/9 66 78-0 · Keller, Ihne & Tesch GmbH · A-3350 Haag · Telefon +43(0)74 34/4 38 80  
 Celtic S.A.R.L. · F-77290 Mitry-Mory · Téléphone +33(0)160 21 2180 · K.I.T. Electroheat Limited · UK-Tonypanydy CF40 2BA · Phone +44(0)1443/442176

## Mit Gerätestecker

With plug

Avec connecteur à broches

Con spina per apparecchiature

### Ausführung O und Q:

Ausführungen mit Gerätestecker  
ähnlich DIN 49458B CEE 22  
16 A/250 Volt oder DIN 49458  
10 A/250 Volt

(Siehe Abb.14 und 15)

### Option O and Q:

Design with plug similar to DIN  
49458B CEE 22 16A/250 Volt or  
DIN 49458 10A/250 Volt

(see fig. 14 and 15)

### Exécutions O et Q:

Exécution avec connecteur à  
broches selon CE 16A/250V ou  
10A/250V

(voir croquis 14 et 15)

### Versioni O e Q:

Versioni con spina per apparecchia-  
ture come DIN 49458B CEE 22  
16A/250 Volt oppure DIN 49458  
10A/250 Volt

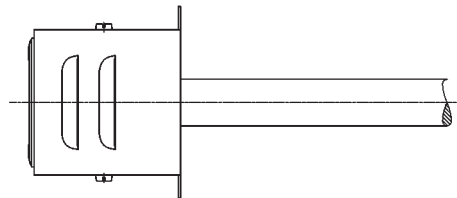
(cfr. Fig. 14 e 15)

### Abb. 14: Anschlussvariante Ausführung O mit KO 300

Fig. 14: Connection option O with KO 300

Croquis 14: Variante O avec KO 300

Fig. 14: variante di collegamento versione O con KO 300

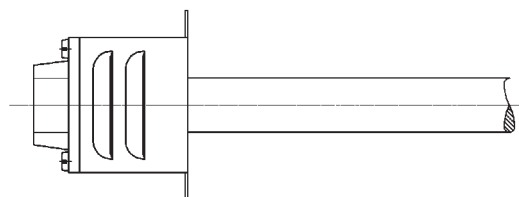


### Abb. 15: Anschlussvariante Ausführung Q mit KO 110/T200

Fig. 15: Connection option Q with KO 110/T200

Croquis 15: Variante Q avec KO 110/T200

Fig. 15: variante di collegamento versione Q con KO 110/T200



Ihne & Tesch GmbH · D-58507 Lüdenscheid · Telefon +49(0)23 51/6 66-0 · Keller, Ihne & Tesch KG · D-68623 Lampertheim · Telefon +49(0)62 41/9 88 08-0

Ihne & Tesch GmbH · D-90441 Nürnberg · Telefon +49(0)911/9 66 78-0 · Keller, Ihne & Tesch GmbH · A-3350 Haag · Telefon +43(0)74 34/4 38 80

Celtic S.A.R.L. · F-77290 Mitry-Mory · Téléphone +33(0)160 21 2180 · K.I.T. Electroheat Limited · UK-Tonypanydy CF40 2BA · Phone +44(0)1443/442176

# Mit Einschraubnippel

With screw-in nipple  
Avec bouchon fileté  
Con raccordo filettato

**Ausführung S:**  
Mit angelötetem Einschraubnippel aus Messing oder Edelstahl  
(Siehe Abb. 13)

(Weitere Varianten siehe Produktgruppe „Rohrheizkörper, Einschraub-Heizpatronen“)

**Option S:**  
With soldered brass or stainless steel screw-in nipple  
(see fig. 13)

(Further options see product group "Tubular Heaters screw-in Cartridge Heaters")

**Exécution S:**  
Avec bouchon fileté inox brasé  
(voir croquis 13)

(Autres variantes: voir éléments blindés, cartouches à visser)

**Versione S:**  
Con raccordo filettato saldato in ottone o acciaio inox  
(cfr. Fig. 13)

(Altre varianti cfr. «Elementi riscaldanti tubolari resistenze a cartuccia avvitabili»)

Ausführung S · Option S · Exécution S · Versione S														
<b>Patronendurchmesser<sup>1</sup></b>	6,5 mm	8 mm	10 mm	12,5 mm	12,7 mm	16 mm	16 mm	20 mm	24 mm	32 mm	1/4"	3/8"	1/2"	5/8"
<b>Nippelgewinde<sup>2</sup></b>	M10x1	M12x1	M14x1,5	M16x1,5	G 3/8"	M20x1,5	G1/2"	G3/4"	G1"	G1 1/4"	G1/8"	G 1/4"	G3/8"	G 1/2"
								M26x1,5		1 1/2"				
<b>Schlüsselweite<sup>3</sup></b>	12 mm	14 mm	17 mm	19 mm	27 mm	24 mm	32 mm	36 mm	41 mm	60 mm	12 mm	17 mm	19 mm	24 mm

- 1 Cartridge diameter
- 2 Nipple thread
- 3 Key size

- 1 Diamètre de la cartouche
- 2 Filetage bouchon
- 3 Clef

- 1 Diametro cartucce
- 2 Filetto raccordo
- 3 Apertura di chiave

### Abb. 13: Anschlussvariante Ausführung S

Fig. 13: Connection option S

Croquis 13: Variante S

Fig. 13: Variante di collegamento versione S